



**FCN**  
**Preisaktion**

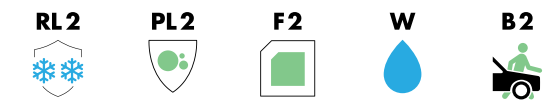
**01.04. bis 30.06.2025**

**HOCHWERTIGE  
GESTALTUNGSPRODUKTE**

# Eco Living Moments®



Dicke 8 cm,  
4-Stein-System,  
Fase F2 - 1 x 1 mm,  
Resist Level 2, Protect Level 2,  
umlaufende 7-mm-Drainfuge



## HINWEIS:



### Wasserdurchlässige Pflasterflächen

Pflaster mit diesem  
Piktogramm erfüllen bei  
richtiger Wahl des Bettungs-  
und Fugenmaterials die  
Anforderungen an wasser-  
durchlässige Pflasterflächen.



hellgrau  
(meliert)



dunkelgrau  
(meliert)



sandbraun  
(meliert)

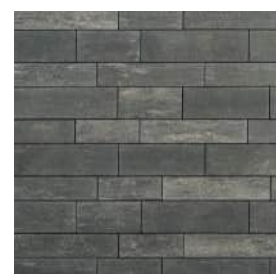


schilfbeige  
(meliert)

# MyLine Sydney



Dicke 8 cm,  
6-Stein-System,  
Fase F1 - 0,5 x 20 mm,  
Resist Level 2, Protect Level 2



nordisch grau dunkel  
(gestreift)

## HINWEIS:

### PL2



### Die Vorteile vom PL2-Farbschutz

Pflaster- und Plattenbeläge mit Protect Level 2 werden werkseitig mit einem Farbschutz auf der Steinoberfläche versehen, um die farbgebenden anorganischen Pigmente vor Umwelteinflüssen wie Regen, Wind und Sonne zu schützen und die Farbkraft der Steine dauerhaft zu erhalten. Die Oberfläche wird dabei farbstabil und zugleich schmutzabweisender und unempfindlicher gegenüber Witterungseinflüssen.



NEU

# Living Moments® Mauer



3-Stein-System | hellgrau

RL1



F2



RL1



PL2



F2



## Living Moments® Mauer

Steinhöhe 17,5 cm, Steindicke 20 cm,  
Steinlänge 30, 40 und 50 cm,  
3-Stein-System, Fase F2 - 1 x 1 mm,  
umlaufende Schattenfuge 3 mm,  
Resist Level 1, einseitig farbige und  
unbearbeitete Ansichtsfläche

## Abdeckplatte Living Moments® Mauer

Format 60 x 30 x 5 cm,  
Fase F2 - 1 x 1 mm,  
längsseitige Wassernase,  
Resist Level 1, Protect Level 2



hellgrau  
(meliert)



dunkelgrau  
(meliert)





sandbraun  
(meliert)



schilfbeige  
(meliert)

# Landfein® Sussex






Direkt zum Produkt

Keramische Deckschicht Verbindungskomponente Aquaferm®

1 3




2

Stabikorn®-Drainagetrag

Format 60 x 60 cm | Old Dutch - autumn | Kreuzfuge

**F0** **B1**



Dicke 4 cm,  
Format 60 x 60 cm,  
Keramik-Beton-  
Verbund,  
Fase F0 - ohne



Old Dutch - autumn



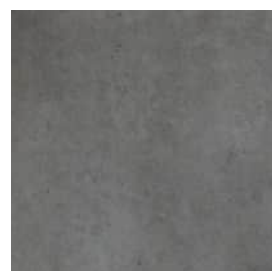
Surface - clay



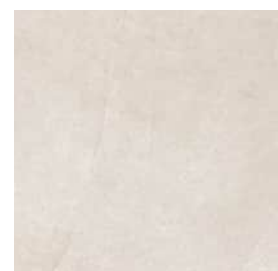
Ipanema - stormy grey



Old Dutch - winter



Surface - mid grey



Ipanema - sandy beach

# MyLine Orlando



Dicke 8 cm,  
3-Stein-System,  
Fase F1 - 0,5 x 20 mm,  
Resist Level 2, Protect Level 2



nordisch grau dunkel  
(gestreift)



vanille creme  
(gestreift)

Interesse?

Dann sprechen Sie gerne  
Ihren Fachhändler an.

**FCN**  
BETONELEMENTE

F. C. Nüdling Betonelemente GmbH + Co. KG  
Ruprechtstraße 24 | 36037 Fulda  
Telefon: +49 (0) 661 8387-0 | info@fcn-betonelemente.de  
[www.fcn-betonelemente.de](http://www.fcn-betonelemente.de)